

## Технический паспорт для SIMOTICS S-1FK2

Data sheet for SIMOTICS S-1FK2

Данные для заказа  
MLFB-Ordering data

1FK2102-1AG11-0MA0

Иллюстрация аналогичная / Figure similar

№ заказа клиента / Client order no.:

№ заказа Siemens / Order no.:

№ предложения / Offer no.:

Примечание / Remarks:

№ позиции / Item no.:

Ком. № / Consignment no.:

Проект / Project:

### Основные характеристики двигателя / Basic motor data

Тип двигателя Motor type	Синхронный двигатель с возбуждением от постоянных магнитов, Самоохлаждение, IP65 Permanent-magnet synchronous motor, Natural cooling, IP65
Тип мотора Motor type	High Dynamic
Пусковой крутящий момент Static torque	0,32 Нм
Ток в обмотке неподвижного ротора Static current	0,8 А
Максимальный вращающий момент Maximum torque	1,11 Нм
Максимальный ток Maximum current	3,0 А
Максимальная частота вращения Maximum speed	8000 об/мин
Момент инерции ротора Rotor moment of inertia	0,040 кг/см <sup>2</sup>
Масса Weight	0,9 кг

### Номинальные параметры / Rated data

SINAMICS S210, 1-фазн. 230 В~  
SINAMICS S210, 1AC 230V

Номинальное число оборотов Rated speed	3000 об/мин
Номинальный крутящий момент Rated torque	0,32 Нм
Номинальный ток Rated current	0,8 А
Расчетная мощность Rated power	0,10 кВт

### Система датчика / Encoder system

Система датчика Encoder system	Энкодер AM22DQC: Датчик абсолютных значений 22 бит + 12 бит многооборотный Encoder AM22DQC: Absolute encoder 22 bit + 12 bit multiturn
-----------------------------------	---

### Подключение двигателя / Motor connection

Тип подключения Connection type	ОСС для S210 OCC for S210
Размер штепсельного разъема Connector size	M12

### Механические данные / Mechanical data

Типоразмер согласно коду I Design acc. to Code I	IM B5 (IM V1, IM V3)
Уровень параметра колебаний Vibration severity grade	ступень A Grade A
Высота оси вращения Shaft height	20
Размер фланца (AB) Flange size (AB)	40 мм
Центрирующий бурт (N) Centering ring (N)	30 мм
Окружность центров отверстий (M) Hole circle (M)	46 мм
Отверстие для резьбового соединения (S) Screw-on hole (S)	4,5 мм
Габаритная длина (LB) Overall length (LB)	137 мм
Диаметр вала (D) Diameter of shaft (D)	8 мм
Длина вала (E) Length of shaft (E)	25 мм
Диагональ фланца (P) Length of flange diagonal (P)	54 мм
Конец вала Shaft extension	Гладкий вал Plain shaft

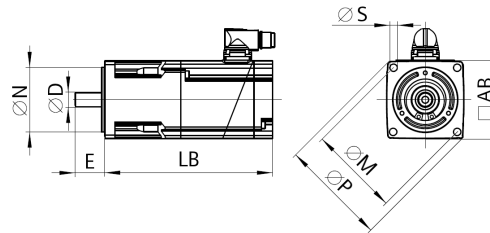
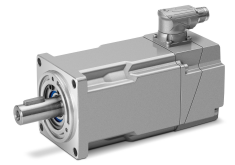


Иллюстрация аналогичная / Figure similar



Данные для заказа  
MLFB-Ordering data

1FK2102-1AG11-0MA0

Иллюстрация аналогичная / Figure similar

## Стопорный тормоз / Holding brake

Удерживающий момент  
Holding torque 0,32 Нм

Время отпускания  
Opening time 25 мс

Время включения  
Closing time 8 мс

Максимальная единичная работа при коммутации <sup>1)</sup>  
Maximum single switching energy 7,4 J

Срок службы, работа при коммутации  
Service life, operating energy 1750 J

Ток удержания  
Holding current 0,1 А

Ток размыкания на 500 мс <sup>2)</sup>  
Break-induced current for 500 ms 0,6 А

<sup>1)</sup> Не более трех циклов аварийного останова подряд и не более 25% высокоэнергетических остановов (Wmax) от совокупного числа аварийных остановов.  
Up to three consecutive emergency stops and up to 25% of all emergency stops as a Wmax high energy stop possible.

<sup>2)</sup> Типичное значение для окружающей температуры 20°C. При -15°C нарастание тока размыкания может составить до 30%.  
Typical value for 20°C ambient temperature. At -15°C the break-induced currents can be increased by up to 30%.